

GOODYEAR

**CATÁLOGO DE SEÑALIZACIÓN /
SIGNAGE CATALOG**





Desde Goodyear cuidamos hasta el mínimo detalle en todos nuestros productos. Por ello la marca siempre apuesta por innovación, calidad, durabilidad y sostenibilidad. Además de estos valores que representan a Goodyear, nos implicamos al 100% en el diseño de nuestros productos. Mejorando cada año en calidad y diseño para asegurar una experiencia Goodyear.

At Goodyear we take care of even the smallest detail in all our products. That is why the brand is always committed to innovation, quality, durability and sustainability. In addition to these values that represent Goodyear, we are 100% involved in the design of our products. Improving each year in quality and design to ensure a Goodyear experience.

ÍNDICE INDEX

SEÑALIZACIÓN SIGNAGE

Faros rotativos / <i>Rotating beacons</i>	4
Pilotos / <i>Lamps</i>	7
Destellantes / <i>Flashing lights</i>	13
Kits señalización / <i>Signaling kits</i>	14
Kit trailers / <i>Trailer light kits</i>	15

ILUMINACIÓN LIGHTING

Faros de trabajo LED / <i>LED work lights</i>	16
Faros de trabajo LED Altanlt / <i>Altanlt LED Work lights</i>	19
Faros de seguridad / <i>Safety lights</i>	21
Barras / <i>Bars</i>	21

ACÚSTICA ACOUSTIC

Alarmas / <i>Alarms</i>	24
-------------------------	----

OTROS OTHERS

Soportes / <i>Brackets</i>	26
Bombillas / <i>Bulbs</i>	27
Reflectores / <i>Reflectors</i>	28
Enchufes / <i>Plugs</i>	29

FAROS ROTATIVOS ROTATING BEACONS
PILOTOS LAMPS
DESTELLANTES FLASHING LIGHTS
KITS SEÑALIZACIÓN SIGNALING KITS
KITS TRAILER TRAILER KITS



FAROS ROTATIVOS

ROTATING BEACON

ROTATIVOS MAGNÉTICOS

MAGNETIC ROTATING



GY 101WL
Ref. GY101WL

Voltaje-frecuencia / <i>Voltage-frequency</i>	12-24 V
Fuente de luz / <i>Light source</i>	H1 55w
Sujección / <i>Mounting</i>	Magnética / <i>Magnetic</i>
Enchufe / <i>Plug</i>	7 Pin Plug



GY 201WL
Ref. GY201WL

Voltaje-frecuencia / <i>Voltage-frequency</i>	12-24 V
Fuente de luz / <i>Light source</i>	8 LEDs
Sujección / <i>Mounting</i>	Magnética / <i>Magnetic</i>
Enchufe / <i>Plug</i>	7 Pin Plug

ROTATIVOS FIJOS
FIXED ROTATING**GY 102WL**
Ref. GY102WL

Voltaje-frecuencia / <i>Voltage-frequency</i>	12-24 V
Fuente de luz / Light source	H1 55w
Sujección / Mounting	Fijo / Fixed
Enchufe / Plug	Cableado / Wired

**GY 202WL**
Ref. GY202WL

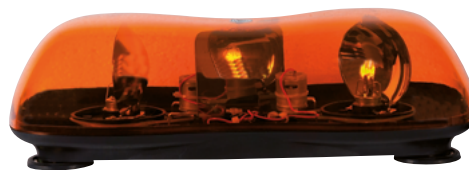
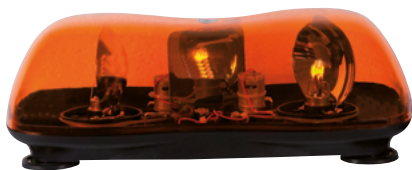
Voltaje-frecuencia / <i>Voltage-frequency</i>	12-24 V
Fuente de luz / Light source	8 LEDs
Sujección / Mounting	Fijo / Fixed
Enchufe / Plug	Cableado / Wired

ROTATIVOS TUBULARES FLEXIBLES
FLEXIBLE TUBULAR ROTATING**GY 103WL**
Ref. GY103WL

Voltaje-frecuencia / <i>Voltage-frequency</i>	12-24 V
Fuente de luz / Light source	H1 55w
Sujección / Mounting	FLEX
Enchufe / Plug	Conector / Power cord

**GY 203WL**
Ref. GY203WL

Voltaje-frecuencia / <i>Voltage-frequency</i>	12-24 V
Fuente de luz / Light source	8 LEDs
Sujección / Mounting	FLEX
Enchufe / Plug	Conector / Power cord

ROTATIVO HALÓGENO DUAL LUX
ROTATING HALOGEN DUAL LUX

	GY 562AFTL Ref. GY562AFTL
Voltaje-frecuencia / Voltage-frequency	12 V
Fuente de luz / Light source	Halógeno / Halogen
Sujección / Mounting	Magnética / Magnetic
Enchufe / Plug	EU Plug
Función / Function	Rotativo / Rotating
Resistencia al agua / Waterproof	IP 56
Temperatura de trabajo / Working temperatura	-30°/+50°C -22°/+122°F

	GY 562AFTL24 Ref. GY562AFTL24
Voltaje-frecuencia / Voltage-frequency	12 V
Fuente de luz / Light source	Halógeno / Halogen
Sujección / Mounting	Magnética / Magnetic
Enchufe / Plug	EU Plug
Función / Function	Rotativo / Rotating
Resistencia al agua / Waterproof	IP 56
Temperatura de trabajo / Working temperatura	-30°/+50°C -22°/+122°F

TULIPA ROTATIVO
LENS ROTATING BEACON

Para / For
GY101WL - GY102WL - GY103WL



GY 101WL



GY 103WL



GY 102WL



PILOTOS

Lamps



	GY 301RL Ref. GY301RL
Voltaje-frecuencia / Voltage-frequency	12 V
Disposición / Arrangement	Trasero / Rear
Funciones / Functions	Intermitente / Side marker Posición / Position Freno / Brake Luz matrícula / License plate light
Resistencia al agua / Waterproof	IP65

Sin bombillas / Without bulbs

ACCESORIOS Accessories



Plástico piloto trasero /
Plastic rear lamp
GY 30CRL
Intermitente / Side marker
Posición / Position
Freno / Stop light
Luz matrícula / Plate light



	GY 302RL Ref. GY302RL
Voltaje-frecuencia / Voltage-frequency	12 V
Fuente de luz / Light source	10 LEDs
Disposición / Arrangement	Trasero / Rear
Funciones / Functions	Intermitente / Side marker Posición / Position Freno / Brake Luz matrícula / License plate light
Resistencia al agua / Waterproof	IP 65



	GY 303RL Ref. GY303RL
Voltaje-frecuencia / Voltage-frequency	12-24 V
Fuente de luz / Light source	63 LEDs
Disposición / Arrangement	Trasero / Rear
Funciones / Functions	Intermitente / Side marker Posición / Position Freno / Brake Luz matrícula / License plate light
Resistencia al agua / Waterproof	IP 65





Luz derecha RH Light
Luz izquierda LH Light
7,5 m cable + 7 plug 7,5 m
cable + 7 plug

Incluye Includes



GY 307RL - RH GY 307RL - LH

Ref. GY307RL-RH | GY307RL-LH

	
Voltaje-frecuencia / Voltage-frequency	12-24 V
Fuente de luz / Light source	LED
Sujección / Mounting	Base atornillada / Screw base
Enchufe / Plug	7 Pin Plug
Función / Function	Posición trasera / Rear position Intermitente / Direction indicator Freno / Brake Luz de matrícula / License plate Light
Resistencia al agua / Waterproof	IP65



GY 308RL

Ref. GY308RL

Voltaje-frecuencia / Voltage-frequency	12 V
Fuente de luz / Light source	Tungsteno / Tungsten
Enchufe / Plug	7 Pin Plug
Función / Function	Señalización lateral / Side marker
Resistencia al agua / Waterproof	IP67



GY 304RL

Ref. GY304RL

Voltaje-frecuencia / Voltage-frequency	12-24 V
Fuente de luz / Light source	LED
Sujección / Mounting	Magnética / Magnetic
Enchufe / Plug	7 Pin Plug
Función / Function	Posición trasera / Rear position Intermitente / Direction indicator Freno / Brake Luz de matrícula / License plate Light
Resistencia al agua / Waterproof	IP65



GY 309RL

Ref. GY309RL

Voltaje-frecuencia / Voltage-frequency	12-30 V
Fuente de luz / Light source	72 LEDs
Enchufe / Plug	7 Pin Plug
Función / Function	Posición trasera / Rear position Intermitente / Direction indicator Freno / Brake Luz de matrícula / License plate Light
Resistencia al agua / Waterproof	IP65



GY 01PL

Ref. GY01PL

Voltaje-frecuencia / Voltage-frequency	10-30 V
Fuente de luz / Light source	12 LEDs
Función / Function	Luz de matrícula / License plate Light Brillante / Full bright
Resistencia al agua / Waterproof	IP67

**900078AF**Delantero / *Front*Posición / *Position*
Intermitente / *Direction indicator***902148PF - 9021148PF**Trasero / *Rear*Posición / *Position*
Intermitente / *Direction indicator*
Freno / *Brake*
Luz de matrícula / *License plate Light***OFA83000**Delantero / *Front*Posición / *Position*
Intermitente / *Direction indicator***ACCESORIOS Accessories**Plástico piloto delantero /
Plastic front lamp
9009238AF**ACCESORIOS Accessories**Lente piloto trasero /
Rear pilot lens
3427052500**3427152180**Trasero / *Rear*Posición / *Position*
Intermitente / *Direction indicator*
Freno / *Brake*
Luz de matrícula / *License plate Light***02749012AF**Trasero izquierdo / *Left Rear*Posición / *Position*
Intermitente / *Direction indicator*
Freno / *Brake*
Luz de matrícula / *License plate Light***02759012AF**Trasero derecho / *Right Rear*Posición / *Position*
Intermitente / *Direction indicator*
Freno / *Brake*
Luz de matrícula / *License plate Light*

**937V48LR - 927V48PF**

Trasero / Rear

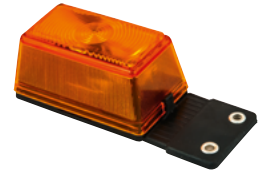
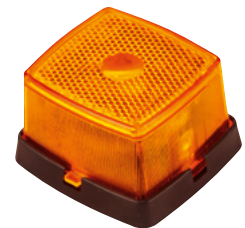
Kit magnético de señalización posterior con pilotos traseros de 4 y 5 funciones con reflector triangular, cableado completo con bombillas, imanes y conector de 7 pin con cable de 12 m / *Magnetic rear marker kit with 4 and 5 function taillights with triangular reflector, wiring complete with bulbs, magnets and 7-pin connector with 12m cable*

**940023PF - 950073PF**Trasero izquierdo y derecho / *Rear right and left*

Posición / *Position*
Intermitente / *Direction indicator*
Freno / *Brake*
Luz de matrícula / *License plate Light*

**901148LR - 902148LR**Trasero izquierdo y derecho / *Rear right and left*

Posición trasera / *Rear position*
Intermitente / *Direction indicator*
Freno / *Brake*
Luz de matrícula / *License plate Light*

**950029LF**Piloto lateral / *Side pilot***900058PF**Piloto trasero rojo con reflector / *Red taillight with reflector***900068LF**Piloto trasero blanco con reflector / *White taillight with reflector***900058AF**Piloto trasero ámbar con reflector / *Ambar taillight with reflector***930715PF**Piloto trasero de posición 3 LED rojo / *Tail light position 3 red LED***930715LF**Piloto trasero de posición 3 LED white / *Tail light position 3 white LED***930715AF**Piloto trasero de posición 3 LED ámbar / *Tail light position 3 ambar LED*

**900071TF**Luz matrícula pequeña / *Small plate light***900081TF**Luz matrícula grande / *Big plate light***960798LF**Piloto lateral de posición 3 LED ámbar con cable plano, soporte y conector click-in / *Position side light 3 amber LEDs with flat cable, bracket and click-in connector***920668LF**Soporte recto / *Flat bracket***9210668LF**Soporte 90° / *90° bracket***910798AF**Piloto frontal de posición 3 LED blanco / *Position front light 3 white LEDs***910798PF**Piloto frontal de posición 3 LED rojo / *Position front light 3 red LEDs***900002RF**Piloto trasero antiniebla sin soporte / *Rear fog light without support***9000029LF**Piloto marcha atrás sin soporte / *Reverse light without support*

**900055IF**

Brazo de gálibo recto con cable / *Straight jib arm with wire rope*

Sin bombillas / Without bulbs

**910757IF**

Brazo de gálibo recto LED con cable / *Straight jib LED arm with wire rope*

**900065IF**

Brazo de gálibo 90° con cable / *90° jib arm with wire rope*

Sin bombillas / Without bulbs

**910767IF**

Brazo de gálibo 90° LED con cable / *90° jib LED arm with wire rope*

**900025IF**

Luz de gálibo / *Clearance light*

Sin bombillas / Without bulbs

**910727IF**

Luz de gálibo LED / *LED clearance light*

ACCESORIOS Accessories

900255IF



904255IF

ACCESORIOS Accessories

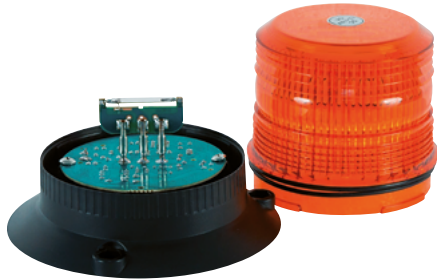
900227IF



904227IF

DESTELLANTES

Flashing lights



	GY 509LWX Ref. GY509LWL	GY 509LWL Ref. GY509LWX
Voltaje-frecuencia / <i>Voltage-frequency</i>	12-100 V	
Fuente de luz / <i>Light source</i>	XENON	30 LEDs
Sujección / <i>Mounting</i>	Fijo / Permanent	
Temperatura de trabajo / <i>Working temperatura</i>	-30°/+50°C -22°/+122°F	
Destello / <i>Flashing</i>	Doble / Double	
Resistencia al agua / <i>Waterproof</i>	IP65	


	GY 592LWX Ref. GY592LWX	GY 592LWL Ref. GY592LWL
Voltaje-frecuencia / <i>Voltage-frequency</i>	12-100 V	
Fuente de luz / <i>Light source</i>	XENON	30 LEDs
Sujección / <i>Mounting</i>	Fijo / Permanent	
Temperatura de trabajo / <i>Working temperatura</i>	-30°/+50°C -22°/+122°F	
Destello / <i>Flashing</i>	Cuádruple / Quadruple	
Resistencia al agua / <i>Waterproof</i>	IP65	

	GY 596LWX Ref. GY596LWX	GY 596LWL Ref. GY596LWL
Voltaje-frecuencia / <i>Voltage-frequency</i>	12-100 V	
Fuente de luz / <i>Light source</i>	XENON	30 LEDs
Sujección / <i>Mounting</i>	Fijo / Permanent	
Temperatura de trabajo / <i>Working temperatura</i>	-30°/+50°C -22°/+122°F	
Destello / <i>flashing</i>	Único / Single	
Resistencia al agua / <i>Waterproof</i>	IP65	



KITS SEÑALIZACIÓN

Signaling Kits

	GY 5071KS Ref. GY5071KS	GY 507KS Ref. GY507KS
 Voltaje-frecuencia / Voltage-frequency	12 V	
Fuente de luz / Light source	LED	
Sujección / Mounting	Fijo / Permanent	Magnética / Magnetic
Enchufe / Plug	7 Pin Plug	
Función / Function	Posición trasera / Rear position Intermitente / Direction indicator Freno / Brake Luz de matrícula / License plate Light	
Cable / Cable	7,5 m	
Resistencia al agua / Waterproof	IP65	



GY 5071KS



GY 507KS



	GY 501KS Ref. GY501KS	GY 522KS Ref. GY522KS
Voltaje-frecuencia / Voltage-frequency	12 V	
Fuente de luz / Light source	BULB	
Sujección / Mounting	Magnética / Magnetic	
Enchufe / Plug	7 Pin Plug	
Función / Function	Posición trasera / Rear position Intermitente / Direction indicator Freno / Brake Luz de matrícula / License plate Light	
Cable / Cable	7,5 m	
Resistencia al agua / Waterproof	IP65	



	GY 576KS Ref. GY576KS
Voltaje-frecuencia / Voltage-frequency	12 V
Fuente de luz / Light source	BULB
Sujección / Mounting	Fijo / Permanent
Enchufe / Plug	7 Pin Plug
Función / Function	Posición trasera / Rear position Intermitente / Direction indicator Freno / Brake Luz de matrícula / License plate Light
Cable / Cable	7,5 m
Resistencia al agua / Waterproof	IP65

ACCESORIOS Accessories



- Cable espiral 5 m
- 7 Pin Plug

- Spiral cable 5 m
- 7 Pin Plug

9055140106

KITS TRAILER

Trailer Kits



	GY 900WLK Ref. GY900WLK
Fuente de luz / Light source	BULB
Sujeción / Mounting	Magnético / Magnetic
Enchufe / Plug	7 Pin Plug
Función / Function	Posición trasera / Rear position Intermitente / Direction indicator Freno / Brake Luz de matrícula / License plate Light
Visibilidad / Visibility	20 m
Tiempo de trabajo / Working time	IP65



FAROS DE TRABAJO LED LED WORK LIGHTS
FAROS DE TRABAJO LED ALTANLT ALTANLT LED WORK LIGHTS
FAROS DE SEGURIDAD SAFETY LIGHTS
BARRAS BARS



FAROS DE TRABAJO LED

LED Work Lights



GY 504WL
Ref. GY504WL

Voltaje-frecuencia / Voltage-frequency	10-48 V
Fuente de luz / Light source	4 LEDs
Sujección / Mounting	Fijo / Permanent
Lúmenes / Lumens	2100 lm
Temperatura de trabajo / Working temperatura	-40°/+85°C -40°/+185°F
Kelvin / Kelvin	6500 K
Horas de trabajo / Working hours	30.000 h
Resistencia al agua / Waterproof	IP65



GY 506WL
Ref. GY506WL

Voltaje-frecuencia / Voltage-frequency	10-30 V
Fuente de luz / Light source	6 LEDs
Sujección / Mounting	Fijo / Permanent
Lúmenes / Lumens	1100 lm
Temperatura de trabajo / Working temperatura	-30°/+50°C -22°/+122°F
Kelvin / Kelvin	6500 K
Horas de trabajo / Working hours	30.000 h
Resistencia al agua / Waterproof	IP67


GY 508WLO
 Ref. GY508WLO

Voltaje-frecuencia / Voltage-frequency	9-32 V
Fuente de luz / Light source	8 LEDs
Sujección / Mounting	Fijo / Permanent
Lúmenes / Lumens	1560 lm
Temperatura de trabajo / Working temperatura	-40°/+85°C -40°/+185°F
Kelvin / Kelvin	6500 K
Horas de trabajo / Working hours	30.000 h
Resistencia al agua / Waterproof	IP67


GY 508WLR
GY 508WLS
 Ref. GY508WLR | GY508WLS

Voltaje-frecuencia / Voltage-frequency	10-30 V
Fuente de luz / Light source	8 LEDs
Sujección / Mounting	Fijo / Permanent
Lúmenes / Lumens	1850 lm
Temperatura de trabajo / Working temperatura	-40°/+85°C -40°/+185°F
Kelvin / Kelvin	6500 K
Horas de trabajo / Working hours	30.000 h
Resistencia al agua / Waterproof	IP67


GY 509WLR
GY 509WLS
 Ref. GY509WLR | GY509WLS

Voltaje-frecuencia / Voltage-frequency	10-30 V	10-80 V
Fuente de luz / Light source	9 LEDs	
Sujección / Mounting	Fijo / Permanent	
Lúmenes / Lumens	2150 lm	
Temperatura de trabajo / Working temperatura	-30°/+50°C -22°/+122W°F	-40°/+85°C -40°/+185°F
Kelvin / Kelvin	6500 K	
Horas de trabajo / Working hours	30.000 h	
Resistencia al agua / Waterproof	IP67	


GY 5081WLS
 Ref. GY5081WLS

Voltaje-frecuencia / Voltage-frequency	12-80 V
Fuente de luz / Light source	8 LEDs
Sujección / Mounting	Fijo / Permanent
Lúmenes / Lumens	1850 lm
Temperatura de trabajo / Working temperatura	-40°/+85°C -40°/+185°F
Kelvin / Kelvin	6500 K
Horas de trabajo / Working hours	30.000 h
Resistencia al agua / Waterproof	IP67


GY 512OWL
 Ref. GY512OWL

Voltaje-frecuencia / Voltage-frequency	9-32 V
Fuente de luz / Light source	12 LEDs
Sujección / Mounting	Fijo / Permanent
Lúmenes / Lumens	2700 lm
Temperatura de trabajo / Working temperatura	-30°/+50°C -22°/+122°F
Kelvin / Kelvin	6500 K
Horas de trabajo / Working hours	30.000 h
Resistencia al agua / Waterproof	IP67


GY 516WL
 Ref. GY516WL

Voltaje-frecuencia / Voltage-frequency	10-48 V
Fuente de luz / Light source	16 LEDs
Sujección / Mounting	Fijo / Permanent
Lúmenes / Lumens	3500 lm
Temperatura de trabajo / Working temperatura	-40°/+85°C -40°/+185°F
Kelvin / Kelvin	6000 K
Horas de trabajo / Working hours	30.000 h
Resistencia al agua / Waterproof	IP67


GY 512WL
 Ref. GY512WL

Voltaje-frecuencia / Voltage-frequency	9-32 V
Fuente de luz / Light source	12 LEDs
Sujección / Mounting	Fijo / Permanent
Lúmenes / Lumens	2700 lm
Kelvin / Kelvin	6500 K
Horas de trabajo / Working hours	30.000 h
Resistencia al agua / Waterproof	IP67


9033036
9033036B

Voltaje-frecuencia / Voltage-frequency	12-50 V
Fuente de luz / Light source	9 LEDs
Sujección / Mounting	Fijo / Permanent
Lúmenes / Lumens	1300 lm
Kelvin / Kelvin	6000 K
Horas de trabajo / Working hours	30.000 h
Resistencia al agua / Waterproof	IP67

FAROS DE TRABAJO LED ALTALNT

AltaInt LED Work Lights



GY 601WL
Ref. GY601WL

Voltaje-frecuencia / Voltage-frequency	10-30 V
Fuente de luz / Light source	1 LED
Sujección / Mounting	Fijo / Permanent
Lúmenes / Lumens	700 lm
Temperatura de trabajo / Working temperatura	-40°/+60°C -40°/+140°F
Kelvin / Kelvin	6000 K
Horas de trabajo / Working hours	30.000 h
Resistencia al agua / Waterproof	IP65



GY 604WL
Ref. GY604WL

Voltaje-frecuencia / Voltage-frequency	10-30 V
Fuente de luz / Light source	4 LEDs
Sujección / Mounting	Fijo / Permanent
Lúmenes / Lumens	1000 lm
Temperatura de trabajo / Working temperatura	-30°/+50°C -86°/+122°F
Kelvin / Kelvin	6000 K
Horas de trabajo / Working hours	30.000 h
Resistencia al agua / Waterproof	IP67



GY 606WL
Ref. GY606WL

Voltaje-frecuencia / Voltage-frequency	10-30 V
Fuente de luz / Light source	6 LEDs
Sujección / Mounting	Fijo / Permanent
Lúmenes / Lumens	1500 lm
Temperatura de trabajo / Working temperatura	-30°/+50°C -86°/+122°F
Kelvin / Kelvin	6500 K
Horas de trabajo / Working hours	30.000 h
Resistencia al agua / Waterproof	IP65



GY 652WL
GY 655WL
Ref. GY652WL | GY655WL

Voltaje-frecuencia / Voltage-frequency	10-30 V	
Fuente de luz / Light source	5 LEDs	
Sujección / Mounting	Fijo / Permanent	
Lúmenes / Lumens	900 lm	3700 lm
Temperatura de trabajo / Working temperatura	-40°/+60°C -40°/+140°F	
Kelvin / Kelvin	6500 K	6000 K
Horas de trabajo / Working hours	30.000 h	
Resistencia al agua / Waterproof	IP65	


GY 702WL
 Ref. GY702WL

Voltaje-frecuencia / Voltage-frequency	10-30 V
Fuente de luz / Light source	2 LEDs
Sujección / Mounting	Fijo / Permanent
Lúmenes / Lumens	1500 lm
Temperatura de trabajo / Working temperatura	-40°/+60°C -40°/+140°F
Kelvin / Kelvin	6000 K
Horas de trabajo / Working hours	30.000 h
Resistencia al agua / Waterproof	IP67


GY 703WL
 Ref. GY703WL

Voltaje-frecuencia / Voltage-frequency	10-30 V
Fuente de luz / Light source	3 LEDs
Sujección / Mounting	Fijo / Permanent
Lúmenes / Lumens	600 lm
Temperatura de trabajo / Working temperatura	-40°/+60°C -40°/+140°F
Kelvin / Kelvin	6000 K
Horas de trabajo / Working hours	30.000 h
Resistencia al agua / Waterproof	IP67


GY 706WL
 Ref. GY706WL

Voltaje-frecuencia / Voltage-frequency	10-30 V
Fuente de luz / Light source	3 LEDs
Sujección / Mounting	Fijo / Permanent
Lúmenes / Lumens	600 lm
Temperatura de trabajo / Working temperatura	-40°/+60°C -40°/+140°F
Kelvin / Kelvin	6000 K
Horas de trabajo / Working hours	30.000 h
Resistencia al agua / Waterproof	IP67



GY 807WL
 Ref. GY807WL

Voltaje-frecuencia / Voltage-frequency	10-30 V
Fuente de luz / Light source	7 LEDs
Sujección / Mounting	Fijo / Permanent
Lúmenes / Lumens	5200 lm
Temperatura de trabajo / Working temperatura	-40°/+60°C -40°/+140°F
Kelvin / Kelvin	6000 K
Horas de trabajo / Working hours	30.000 h
Resistencia al agua / Waterproof	IP65

FAROS DE SEGURIDAD

Safety Lights



	GY 401FL Ref. GY401FL
Voltaje-frecuencia / Voltage-frequency	10-100 V
Fuente de luz / Light source	2 LEDs
Sujección / Mounting	Fijo / Permanent
Lúmenes / Lumens	250 lm
Temperatura de trabajo / Working temperatura	-40°/+85°C -40°/+185°F
Color / Colour	Azul / Blue
Resistencia al agua / Waterproof	IP67

	GY 402FL Ref. GY402FL
Voltaje-frecuencia / Voltage-frequency	10-100 V
Fuente de luz / Light source	2 LEDs
Sujección / Mounting	Fijo / Permanent
Lúmenes / Lumens	250 lm
Temperatura de trabajo / Working temperatura	-40°/+85°C -40°/+185°F
Color / Colour	Rojo / Red
Resistencia al agua / Waterproof	IP67


BARRAS

Bars

BARRA DE LUZ LED

LED LIGHT BAR



	GY 940LB Ref. GY940LB
Voltaje-frecuencia / Voltage-frequency	10-30 V
Fuente de luz / Light source	40 LEDs
Largo / Length	0,52 m
Lúmenes / Lumens	8400 lm
Temperatura de trabajo / Working temperatura	-30°/+50°C -86°/+122°F
Kelvin / Kelvin	6500 K
Horas de trabajo / Working hours	20.000 h
Resistencia al agua / Waterproof	IP67

	GY 980LB Ref. GY980LB
Voltaje-frecuencia / Voltage-frequency	10-30 V
Fuente de luz / Light source	80 LEDs
Largo / Length	1,03 m
Lúmenes / Lumens	16800 lm
Temperatura de trabajo / Working temperatura	-30°/+50°C -86°/+122°F
Kelvin / Kelvin	6500 K
Horas de trabajo / Working hours	20.000 h
Resistencia al agua / Waterproof	IP67

BARRA DE SEÑALIZACIÓN

SIGNAGE BARS



GY 9150LMT

Ref. GY9150LMT

Voltaje-frecuencia / Voltage-frequency	12-24 V
Fuente de luz / Light source	LED
Enchufe / Plug	7 Pin Plug
Largo / Length	1,50 m
Función / Function	Posición trasera / Rear position Intermitente / Direction indicator Freno / Brake Luz de matrícula / License plate Light
Temperatura de trabajo / Working temperatura	-30°/+50°C -86°/+122°F
Horas de trabajo / Working hours	20.000 h
Resistencia al agua / Waterproof	IP65

GY 9105MT

GY 9150MT

Ref. GY9105MT | GY9150MT

Voltaje-frecuencia / Voltage-frequency	12 V	
Fuente de luz / Light source	BULB	
Enchufe / Plug	7 Pin Plug	
Largo / Length	1,05 m	1,50 m
Función / Function	Posición trasera / Rear position Intermitente / Direction indicator Freno / Brake Luz de matrícula / License plate Light	
Temperatura de trabajo / Working temperatura	-30°/+50°C -86°/+122°F	
Horas de trabajo / Working hours	20.000 h	
Resistencia al agua / Waterproof	IP65	


GY 9100ETL
GY9140ETL

Ref. GY9100ETL | GY9140ETL

Voltaje-frecuencia / Voltage-frequency	12 V	
Fuente de luz / Light source	Tungsteno / Tungsten	
Enchufe / Plug	7 Pin Plug	
Largo / Length	1,2 - 1,6 m	1,4 - 2,1 m
Función / Function	Posición trasera / Rear position Intermitente / Direction indicator Freno / Brake Luz de matrícula / License plate Light	
Temperatura de trabajo / Working temperatura	-30°/+50°C -86°/+122°F	
Resistencia al agua / Waterproof	IP65	


512113000
512118000

Voltaje-frecuencia / Voltage-frequency	12 V	
Fuente de luz / Light source	Tungsteno / Tungsten	
Enchufe / Plug	7 Pin Plug	
Largo / Length	1,03 m	1,08 m
Función / Function	Posición trasera / Rear position Intermitente / Direction indicator Freno / Brake Luz de matrícula / License plate Light	
Temperatura de trabajo / Working temperatura	-30°/+50°C -86°/+122°F	
Resistencia al agua / Waterproof	IP65	



ALARMAS ALARMS

GRANDE
BIG



GY 5107GAA
GY 51073AA

Ref. GY5107GAA | GY51073AA

Voltaje-frecuencia / Voltage-frequency	12-80 V
Decibelios / Decibels	107 Db
Temperatura de trabajo / Working temperatura	-30°/+50°C -86°/+122°F
Resistencia al agua / Waterproof	IP65

VEHÍCULOS PESADOS
HEAVY VEHICLES



GY 5107VPA

Ref. GY5107VPA

Voltaje-frecuencia / Voltage-frequency	12-80 V
Decibelios / Decibels	107 Db
Temperatura de trabajo / Working temperatura	-30°/+50°C -86°/+122°F
Resistencia al agua / Waterproof	IP65

ESPECIAL BAJA SONORIDAD
SPECIAL SLOW NOISE**GY 587AA**

Ref. GY587AA

Voltaje-frecuencia /
Voltage-frequency

12-80 V

Decibelios / Decibels

87 Db

Temperatura de trabajo /
Working temperatura-30°/+50°C
-86°/+122°F**Resistencia al agua /**
Waterproof

IP65

OTROS
OTHERS**GY 5107AA**

Ref. GY5107AA

Voltaje-frecuencia /
Voltage-frequency

12-80 V

Decibelios / Decibels

107 Db

Temperatura de trabajo /
Working temperatura-30°/+50°C
-86°/+122°F**Resistencia al agua /**
Waterproof

IP65

**GY 597AA**

Ref. GY597AA

Voltaje-frecuencia /
Voltage-frequency

12-80 V

Decibelios / Decibels

97 Db

Temperatura de trabajo /
Working temperatura-30°/+50°C
-86°/+122°F**Resistencia al agua /**
Waterproof

IP65



SOPORTES ROTATIVOS ROTATING BRACKETS
BOMBILLAS BULBS
REFLECTORES REFLECTORS
ENCHUFES PLUGS



SOPORTES ROTATIVOS ROTATING BRACKETS



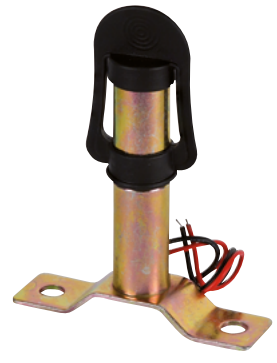
51211

Conexión para soldar / To solder



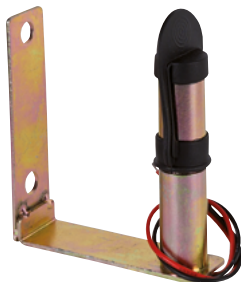
51212

Tuerca de seguridad / Locknut



51213

Soporte pletina plana / Flat plate



51214

Soporte pletina lateral / Lateral plate



51216

Soporte lateral orientable / Side adjustable



51217

Soporte fijación lateral / Side flat plate

**51218**Soporte movable / *Side adjustable***5121900CA**Conector mechero macho / *Male connector***0GF30045**Conector hembra / *Female connector***0GF30051**Prolongador 1,3 m / *1,3 m extension*
BOMBILLAS
 BULBS
**912112**Bombilla H21W - 12V
*H21W 12V Bulb***912124**Bombilla H21W 24V
H21W 24V Bulb**461221**Bombilla intermitente 12V 21W
*Indicator bulb 12V 21W***4612215**Bombilla stop 12V 21/5W
Stop bulb 12V 21/5W**461267**Bombilla piloto 12V 5W
*Pilot bulb 12V 5W***4612467**Bombilla piloto 24V 5W
Pilot bulb 24V 5W**RMFTBH312**Bombilla H3 12V 55W
*H3 12V 55W Bulb***RMFTBH324**Bombilla H3 24V 70W
H3 24V 70W Bulb**RMH71055**Bomb auto H7 12V 55W PX26D
*H7 12V 55W PX26D Auto bulb***RMH72070**Bomb auto H7 24V 70W PX26D
H7 24V 70W PX26D Auto bulb**5121H155W**Bombilla H1 55W
*H1 55W bulb***RMFTBH124**Bombilla H1 24V 70W
H1 24V 70W bulb**RMH41060055**Bomb auto H4 12V 60/55W P43T
*H4 12V 60/55W P43T Auto bulb***RMH42075070**Bomb auto H4 24V 75/70W P43T
H4 24V 75/70W P43T Auto bulb

REFLECTORES
REFLECTORS

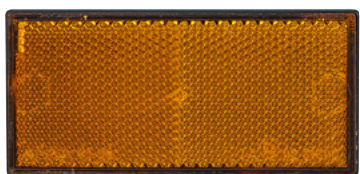
ø 62mm

OCT52010Reflector con agujero ámbar /
Round catadioptric with orange hole

ø 62mm

OCT52000Reflector con agujero blanco /
Round catadioptric with white hole

ø 62mm

OCT52040Reflector con agujero rojo /
Round catadioptric with white red hole

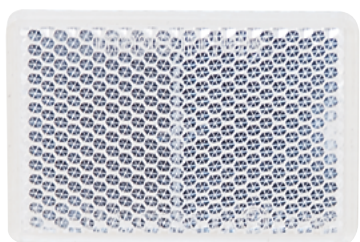
105x48mm

OCT56010Reflector adhesivo ámbar /
Catadioptric adhesive orange

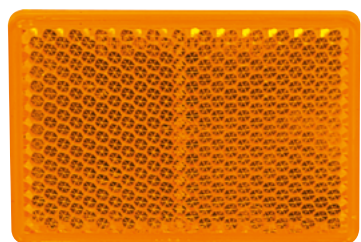
105x48mm

OCT56000Reflector adhesivo blanco /
Catadioptric adhesive white

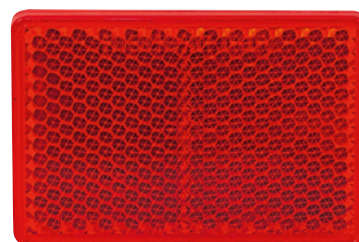
105x48mm

OCT56040Reflector adhesivo rojo /
Catadioptric adhesive red

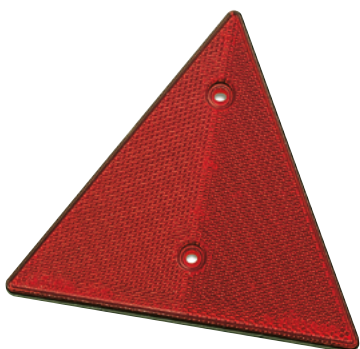
57x39mm

OCT55000Reflector adhesivo ámbar /
Catadioptric adhesive orange

57x39mm

OCT55010Reflector adhesivo blanco /
Catadioptric adhesive white

57x39mm

OCT55040Reflector adhesivo rojo /
Catadioptric adhesive red**OCT51040**Reflector triangular rojo /
Catadioptric triangular red

ENCHUFES
PLUGS**512175000**Conector hembra plástico 7 pin /
7 pin plastic female connector**512172000**Conector macho plástico 7 pin /
7 pin plastic male connector**9055031151**Conector hembra plástico 3 pin /
3 pin plastic female connector**5121173000**Conector hembra metálico 7 pin /
7 pin metalic female connector**512127300**Conector macho metálico 7 pin /
7 pin metalic male connector**9055001152**Conector macho plástico 3 pin /
3 pin plastic male connector**512113PH**Conector hembra plástico 13 pin /
13 pin plastic female connector**512113PM**Conector macho plástico 13 pin /
13 pin plastic male connector**5121713**Adaptador remolque hembra 7 pin - 13 pin macho /
7 pin female - 13 pin male trailer adaptor**5121137**Adaptador hembra plástico 13 pin - 7 pin macho /
13 pin female - 7 pin male plastic adaptor



